

Встраиваемое беспроводное зарядное устройство

Базис

Инструкция пользователя

Благодарим за выбор нашего беспроводного зарядного устройства Планета Базис! Вы приобрели модель, предназначенную для встраивания в стол, а значит, более профессиональную. Наш продукт соответствует стандарту быстрой зарядки и совместим с любыми устройствами Qi, прошедшими сертификацию WPC.

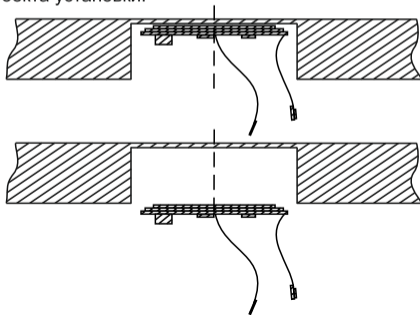
Пожалуйста, внимательно изучите данную инструкцию, чтобы не допустить ошибок при установке!

Технические параметры:

Размер: Ø53 x 9 мм	Вес: 24 гр
Вход: 5V/2A , 9V/1.67A	Совместимость: WPC 1.2
Выход: 5V/1-1,5A , 9V/1.1A	Дистанция зарядки: до 8 мм
Эффективность зарядки: 75%	

Последовательность установки

1. С нижней стороны столешницы фрезером выбираем глухое отверстие Ø60 мм с расстоянием до поверхности - 2мм.
2. Вставляем зарядное устройство в отверстие, максимально близко к поверхности.
3. Фиксация зарядного устройства в каждом отдельном случае индивидуальна, зависит от проекта установки.



Правила пользования

1. Подключите адаптер питания к электросети.
2. Аккуратно положите Ваше Qi устройство на поверхность столешницы в том месте, где снизу было установлено зарядное устройство. Совместив центр катушки индуктивности зарядки с центром катушки индуктивности Вашего Qi устройства, начнется зарядка.
3. После окончания зарядки (100%) беспроводное зарядное устройство перейдет в режим ожидания. Внимание! Для возможности быстрой зарядки данная функция должна поддерживаться Вашим Qi устройством и адаптером питания, с помощью которого беспроводная зарядка подключена к сети. Адаптеры питания для быстрой зарядки имеют обозначения Quick Charge и поддерживают выходное напряжение 5 и 9 вольт. При быстрой зарядке нагрев устройств выражен сильнее.

Важная информация

1. В процессе зарядки беспроводное зарядное устройство и Ваше Qi устройство могут нагреваться. В «Планету» встроена защита от перегрева.
2. Если мобильный телефон не заряжается после его размещения на зарядном устройстве:
 - 1) Проверьте расположение Вашего устройства в соответствии с п.2 Правил пользования.
 - 2) Проверьте совместимость Вашего устройства с форматом Qi.
 - 3) Проверьте «Планету», кабель и адаптер питания на наличие дефектов.

Внимание!

1. Пожалуйста, не тяните за кабель, не оставляйте «Планету» рядом с источниками огня и влаги.
2. Используйте сертифицированные адаптеры питания в соответствии с техническими параметрами.
3. Не помещайте на беспроводное зарядное устройство металлические предметы и магниты.

Гарантийные обязательства

1. В течение 14 дней после продажи Вы можете вернуть «Планету» в магазин в полной комплектации и сохранении товарного вида устройства с упаковкой.
2. В течение гарантийного срока Вы можете отправить «Планету» нашему дистрибьютеру для ремонта. Гарантия не распространяется при вреде, оказанном техногенными катастрофами, при неправильной эксплуатации: повреждение платы, разбор(несанкционированный ремонт), повреждение разъема microUSB.
Примечание: Производитель и дистрибьютер не несут ответственность за любой ущерб или несчастный случай, вызванный неправильной эксплуатацией устройства пользователем.

Комплектация

1. Беспроводное зарядное устройство